



卒業生の進路状況（過去5年分）

	進学				就職				卒業生数
	4年制大学	短期大学	専門学校	小計	公務員	正社員	アルバイト	小計	
平成23年度	1	0	4	5	0	10	2	12	23
平成24年度	1	0	7	8	3	8	6	17	27
平成25年度	1	1	4	6	0	5	5	10	19
平成26年度	1	0	1	2	0	8	7	15	17
平成27年度	1	0	4	5	0	5	3	8	13

進学先	就職先
釧路公立大学	自衛隊
北海道工業大学	湯元白金温泉ホテル
釧路短期大学	イオン北海道
北海道立釧路高等技術専門学院	マックスバリュ北海道
釧路専門学校	知床プリンスホテル
道東ヘアメイク専門学校	釧路全日空ホテル
北海道情報専門学校	阿寒グランドホテル
大原法律公務員専門学校	TYコーポレーション
北海道ハイテクノロジー専門学校	明治安田生命
北海道中央調理技術専門学校	マルヒロ菊地商店
北海道エコ・動物自然専門学校	マルハニチロ北日本
エス・ワン動物専門学校	マルア阿部商店
札幌ベルエポック美容専門学校	アイティーコミュニケーションズ
	阿寒カントリークラブ
	太陽グループ
	忠和商事
	アーリーグループ
	花月
	釧路倉庫
	鶴の園
	拉麺 昇憲
	ときわ
	ノーザンミツワ
	藤森商会
	大起工業
	ユーカリ
	由良アイテックス
	阪南理美容

費用（平成28年度実績・変更になる場合があります）

- (1) 1年生諸納金（入学時一括納入） 39,100円
 - 入学金 2,100円
 - 宿泊研修代金 8,600円
 - 生徒会費（年額） 10,800円
 - 振興会費（年額） 5,400円
 - P.T.A会費（年額） 2,000円 など
- (2) 1年生教科書代 5,040円 ※無償制度があります。
- (3) 上靴、ジャージ、カバン等は特に指定しておりませんので、購入する必要はありません。

定時制には就学援助制度があります。

- (1) 教科書無償制度
1年生は全員無償となります。2年生以上の場合、有職者・求職中の生徒は無償となります。（生活保護家庭は支給されるため、対象外となります。）
- (2) 学資金制度
有職（アルバイトを含む）の生徒は、所得基準を下回っていれば、道立高等学校定時制及び通信制生徒学資金の貸付が受けられます。高校を卒業すると返還が免除されます。



北海道釧路湖陵高等学校定時制

〒085-0814 釧路市緑ヶ岡3丁目1-31
Tel0154-43-313 Fax 0154-43-3134
<http://www.koryo946.hokkaido-c.ed.jp/>

平成29年度
学校案内



そうか！近くに定時制があった！

この丘には 僕らをつつむやさしさがある
この丘には 夢へと進む 強さがある

1 定時制課程は、夜ゆっくりと学ぶ4年制の高校です。

定時制教育は、家庭の事情や経済的理由などで高校に行けなかった人、働かなければならないけれど高校で学びたい人たちのために始まりました。全日制高校は1日6時間の授業を3年間うけて卒業できます。定時制高校は1日4時間の授業を4年間受けることで卒業できます。

昼間、アルバイトや正社員として働きながら高校卒業をめざす人や、中学校まで学校になかなか通うことが難しかったけれども、ゆっくりとしたペースで高校卒業をめざす人などが通っています。

本校では、これまでに4,463名もの人たちが卒業し、実社会で活躍しています。

2 定時制課程は、「学びたい人」のためにあります。

本校では、たとえ中学校までの成績や出席状況があまり良くなかったとしても、高校に入って「学びたい」という意欲がある人の入学を期待しています。何らかの事情で高校を退学した人でも「学びたい」という意欲があれば、条件次第では編入学をして定時制で学ぶことができます。また、中学校までしか通えなかったけれども、「学びたい」という意欲はあるという方ならば、何歳であっても入学することは可能です。現在、成人した人も数名学んでおり、学習はもちろん充実した学校生活を送っています。

3 一人一人を大切にしたい教育を行っています。

生徒数が少ないため、一人一人を大切にしたい教育を行うことができます。本校ではさらに、くしろ若者サポートステーションとの連携、教育相談の充実など、生徒一人一人を大切にしたい教育を行っています。安心して高校生活を送れるようにバックアップする体制ができています。

ここへ集まってきた理由は それぞれだけど 言い訳ばかり 逃げてばかりの 僕らはもういない

釧路湖陵高校定時制課程オリジナルソング「この丘で…」より

★教育課程～卒業までに学ぶ科目

()は単位数

1年	2年	3年	4年
国語総合(3)	国語総合(3)	国語表現(2)	現代文A(3)
日本史A(3)	現代社会(2)	世界史A(2)	政治・経済(3)
数学I(3)	数学I(3)	数学II(2)	数学II(2)
科学と人間生活(2)	地学基礎(2)	生物基礎(2)	化学基礎(3)
体育(2)	体育(2)	体育(2)	体育(2)
保健(1)	保健(1)	書道I(2)	コミュニケーション英語II(3)
コミュニケーション英語基礎(2)	コミュニケーション英語I(3)	コミュニケーション英語I(2)	簿記(2)
社会と情報(2)	情報処理(2)	家庭基礎(2)	
		簿記(2)	



専用の調理室と食堂が設置されており、希望者は温食給食が食べられます。国からの補助もあるので、実際の費用より安くなっています。(250円・平成28年実績)

湖陵定時の授業はどうですか？～授業評価アンケートから

- ・授業中にしてくれる小話がおもしろいです。(1年生)
- ・黒板が見やすいです。プリントも使いやすいです。(2年生)
- ・授業は楽しくてためになることもいっぱいです。きっと生徒一人ひとりを考えて接してくれているからです。(3年生)
- ・わかりやすい。(4年生)

湖陵高校定時制では、バスケットボール部(男子・女子)、バドミントン部、演劇部、バンド同好会が活動しています。今年はおよそ40%の生徒が加入しています。

定時制・通信制の高校が集まる定通体連全道大会に釧根支部代表として出場しています。



バスケットボール部

バドミントン部

演劇部

定時制の一日

給食
16:50~17:20

S H R
17:25~17:30

1校時
17:30~18:15

給食
18:15~18:25

2校時
18:30~19:15

3校時
19:20~20:05

4校時
20:10~20:55

S H R
20:55~21:00

部活動
21:00~21:45

宿泊研修(1学年:6月)



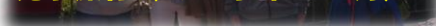
湖定祭(7月)



炊事遠足(8月)



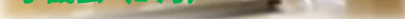
見学旅行(2,3学年:10月)



体育大会(12月)



予餞会(2月)



★本校で取得がめざせる資格 日本語ワープロ検定 危険物取扱者乙種第4類 実用英語検定 日本漢字能力検定 など

★年間行事

4月	5月	6月	7月	8月	9月	10月	11月	12月	1月	2月	3月
入学式 新入生歓迎会 健康診断 生徒総会	定通体連地区大会 定通体連壮行会 前期中間考査	定通体連全道大会 避難訓練 宿泊研修(1年)	湖定祭(学校祭) 夏期休業前集会	炊事遠足 夏期休業明け集会 資格講習	前期期末考査 生活体験発表 前期終業式	見学旅行(2・3年) 生徒会役員選挙	後期中間考査 分野別進路講話	映画鑑賞 冬期休業前集会 体育大会	後期末考査(4年) 冬期休業明け集会	後期末考査 予餞会	後期終業式 卒業式